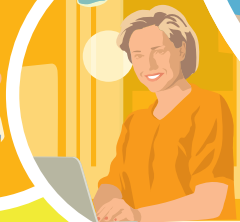


# LE CENTRE COMMUNAL D'ACTION SOCIALE/CCAS

ET LE PÔLE DE SERVICES  
À LA POPULATION DE GENAS

2024/2025

↓  
OUVERT  
À TOUS LES  
GENASSIENS  
(SERVICES  
GRATUITS)



Emploi, formation,  
santé, assistance  
juridique...

**Des professionnels  
à votre écoute, des  
solutions de proximité**

CCAS  
Centre Communal d'Action Sociale  
VILLE DE GENAS

LA VILLE  
genas  
nature

# LE CENTRE COMMUNAL D'ACTION SOCIALE

Le Centre Communal d'Action Sociale, structure autonome par rapport à la Ville de Genas, a une action générale de prévention et de développement social dans la commune.

Il travaille en étroite collaboration avec d'autres partenaires, institutionnels ou privés, notamment au travers des différentes permanences proposées dans le cadre du Pôle de Services à la Population.

Son rôle est d'accueillir toute personne en situation difficile, de l'informer et de l'orienter auprès des structures et dispositifs les mieux adaptés, d'offrir toute une panoplie d'interventions aux personnes âgées ...

## Les actions du CCAS

- Instruire les demandes d'aides sociales et d'accès au logement social
- Proposer un accompagnement social personnalisé grâce à une Conseillère en Économie Sociale et Familiale
- Organiser des actions de prévention, des sorties et animations en direction des seniors
- Gérer le portage de repas à domicile
- Encadrer les activités du Pôle de Services à la Population
- Informer et orienter vers les institutions et partenaires ...



### À qui s'adresse le Centre Communal d'Action Sociale ?

À tous les Genassiens



### Nous trouver :

19, rue de la République 69740 Genas

Possibilité pour les personnes à mobilité réduite de se garer directement dans la cour



### Tel :

04 72 47 11 27



### Mail :

ccas@ville-genas.fr



### Les horaires d'ouverture

Lundi : 8 h 45 -12 h,

fermeture l'après midi

Mardi : 8 h 45 -12 h et 13 h 30 -17 h

Mercredi : 8 h 45 -12 h 30 et 13 h 30 -16 h

Jeudi : 8 h 45 -12 h et 13 h 30 -19 h

Vendredi : 8 h 45 -12 h et 13 h 30 -17 h



Scannez-moi

# GROUPEMENT EMPLOI SERVICE

Complémentaire au Pôle Emploi, Groupement Emploi Service vous accompagne dans votre projet d'insertion professionnelle.

## SES ACTIONS

### Auprès des personnes en recherche d'emploi

- Accompagner la recherche d'emploi ou de formation, la consultation d'offres d'emploi...
- Accompagner la rédaction des CV et lettres de motivation
- Participer à des sessions de recrutement, ateliers numériques, ateliers thématiques ...

### Auprès des entreprises

- Gérer la communication d'offres d'emploi au sein du réseau de Groupement Emploi Service
- Présenter des candidatures connues et argumentées selon les besoins de l'entreprise



#### À qui s'adresse le Groupement Emploi Service ?

Aux personnes de plus de 16 ans en recherche d'un emploi, d'une formation, de conseils, etc.



#### Nous trouver :

Centre Communal  
l'Action Sociale  
19, rue de la République  
69740 Genas



#### Les permanences :

Du lundi au vendredi sur RDV.



#### Tel :

04 72 79 05 33



#### Mail :

contact@groupement-emploi-service.com

# MAISON FRANCE SERVICES

Depuis octobre 2021, Genas accueille une Maison France Services (MFS). Celle-ci est installée dans les locaux de la Maison du Rhône, au 2, rue Louis Rey. Démarches administratives liées à la situation fiscale, la santé, la famille, la retraite ou l'emploi ... Les espaces France services permettent aux usagers d'accéder à un bouquet de services du quotidien.

Leur réseau est piloté par le ministère de la Cohésion des territoires et des Relations avec les collectivités territoriales via l'Agence nationale de la Cohésion des territoires.

La MFS est un service public de proximité qui se déploie au sein du territoire, au plus près des Genassiens

## Ses actions

- Accès facilité à 9 opérateurs nationaux partenaires : la Direction générale des finances publiques, le ministère de l'Intérieur, le ministère de la Justice (Centre départemental d'accès au droit), La Poste, Pôle emploi, la Caisse nationale des allocations familiales, l'Assurance maladie (CPAM), l'Assurance retraite et la Mutualité Sociale Agricole (MSA)
- Accompagnement par des agents formés pour vos démarches, papier ou en ligne, pour faire le lien avec les administrations partenaires
- Plus de 70 démarches sont proposées : renouvellement de carte grise, déclaration d'impôts en ligne, mise à jour de ses droits CAF, création ou mise à jour de son dossier retraite, etc.
- Accès libre et gratuit aux outils informatiques (ordinateur, imprimante, scanner, etc.)
- Formation à l'usage et aux enjeux des outils numériques via des ateliers (créer une adresse mail, créer un compte France Connect, etc.)



### À qui s'adresse la MFS ?

À tous



### Les permanences :

Du lundi au jeudi : **8 h 30 - 12 h 15 et 13 h 30 - 17 h**  
vendredi : **8 h 30 - 12 h 15 et 13 h 30 - 16 h 30**



### Nous trouver :

Maison du Rhône 2, rue Louis Rey 69740 Genas



### Tél.:

04 37 54 43 80



### Mail :

mdr.genas@rhone.fr

# LES ASSOCIATIONS

Partenaires essentiels du CCAS, les associations permettent d'accompagner les personnes âgées, de les informer, de les aider dans les épreuves de la vie.

## L'association des centres de prévention AGIRC-ARRCO

- Permet à tout bénéficiaire ou affilié au régime de retraite AGIRC-ARRCO de profiter d'un bilan de prévention complet de sa situation personnelle : médical, psychologique et social
- Propose un parcours de prévention adapté en cas de besoin
- Accompagne les personnes dans leur avancée en âge et apporte des réponses adaptées liées au vieillissement.



### À qui s'adresse cet accompagnement ?

À tout bénéficiaire ou affilié AGIRC-ARRCO de 50 ans et plus, actif comme retraité, ainsi qu'à leur conjoint



### Les permanences

2 mardis par mois



### Coordonnées:

Centre Communal d'Action Sociale  
19, rue de la République 69740  
Genas



### Tél.:

04 72 47 11 27



### Web :

[www.centredeprevention.fr](http://www.centredeprevention.fr)

## L'association départementale FRANCE ALZHEIMER RHÔNE

- Met en place des dispositifs de soins et d'accompagnement
- Propose un soutien psychologique individuel à l'aidant pour faire face à la maladie de son proche. Entretien réalisé par un psychologue dans l'optique de mieux accepter et de mieux vivre la maladie
- Différentes activités sont proposées par l'association :
  - Des réunions d'informations
  - La formation des aidants
  - Des groupes de parole



### À qui s'adresse cet accompagnement ?

À tous



### Les permanences :

Un mercredi par mois,  
sur rendez-vous



### Coordonnées :

Centre Communal l'Action Sociale, 19, rue de la République  
69740 Genas



### Tél.:

04 78 42 17 65



### Mail :

[alzheimer.rhone@wanadoo.fr](mailto:alzheimer.rhone@wanadoo.fr)

# MISSION LOCALE

**Vous avez entre 16 et 25 ans et n'êtes plus scolarisé ?**  
**La Mission Locale vous accompagne dans l'élaboration de votre projet professionnel pour rechercher un emploi ou une formation.**

## Les actions

- Aider à la recherche d'emploi ou de formation (via un accompagnement personnalisé)
- Conseiller sur l'orientation



### À qui s'adresse la mission locale ?

Aux jeunes de 16 à 25 ans non scolarisés en démarche d'insertion professionnelle



### Nous trouver :

Centre Communal d'Action Sociale 19, rue de la République 69740 Genas



### Les permanences :

Uniquement sur RDV  
Jeudi de 9 h à 12 h 30 et de 13 h 30 à 17 h



### Tel.:

04 72 93 39 06



### Mail :

mlbdrm@mlbdrm.org

# MÉDIATION FAMILIALE

**Vous êtes parents en situation de divorce ou de séparation, grand-parents souhaitant garder des liens avec vos petits enfants, jeunes adultes en rupture de lien avec votre famille, ou adultes confrontés à une succession difficile ?**  
**Le CCAS facilite votre accès aux services de la CAF.**

## Les actions

- Apaiser le conflit et restaurer la communication
- Réfléchir à l'ensemble des questions consécutives à la séparation (exercice de l'autorité parentale, résidence des enfants, contribution à l'entretien et à l'éducation des enfants ...)
- Favoriser la recherche d'accord parental durable dans l'intérêt des enfants
- Considérer les questions financières et patrimoniales
- Envisager toutes les questions liées à la recomposition familiale



### À qui s'adresse la médiation familiale ?

à tous



### Nous trouver :

Centre Communal d'Action Sociale  
19, rue de la République 69740 Genas



### Tél.:

04 72 47 11 27

# LA MAISON DANIEL QUANTIN

**UNE MAISON POUR TOUTES LES GENASSIENNES  
ET TOUS LES GENASSIENS**



#### **Les horaires d'ouverture**

Lundi, mardi et jeudi :  
**8 h 30 - 12 h / 13 h 30 - 17 h**  
Mercredi :  
**7 h 45 - 12 h**  
**/ 13 h 30 - 18 h 15**



#### **Nous trouver**

14, rue Henri Réaux  
69740 GENAS



#### **Tél.:**

04 72 47 11 28



#### **Mail :**

lamaison@ville-genas.fr



**Scannez-moi**

## **La Maison Daniel Quantin est un lieu de vie convivial qui facilite les rencontres entre générations**

et offre à chaque public un espace approprié à ses besoins, ses activités et ses envies. Elle accueille les usagers des associations L'Âge d'or et Hello Retraite, l'accueil de loisirs municipal Les Moussillons, le centre aéré associatif La Galipette, certaines activités du Centre Communal d'Action Sociale, du Passeport découvertes, les réunions du Conseil Municipal des Enfants, des activités sportives, le lieu d'accueil enfants-parents « Le Petit Jardin », etc.



GENAS EN LIGNE  
[WWW.GENAS.FR](http://WWW.GENAS.FR)

   /VilledesGenas

Crédits photos : Jean-François Marin

---

CCAS

Centre Communal d'Action Sociale  
VILLEDES GENAS

---

La VILLE  
genas  
nature

---